

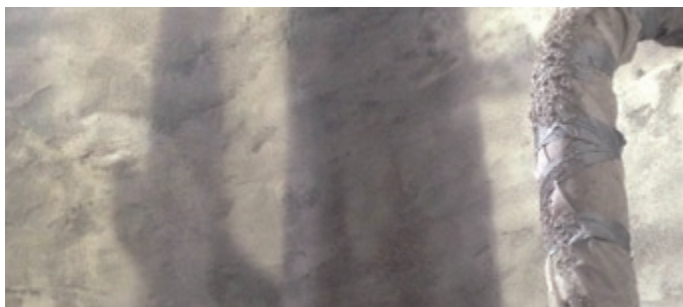
Beschichtungen für Biogas-Anwendungen:

Ceramic Polymer: Sanierung einer Biogas-Vorgrube mit Proguard CN-1M – effektiver Schutz gegen chemische Einflüsse



Massive Betonauswaschungen, hervorgerufen durch biogene Säurekorrosion (BSK)

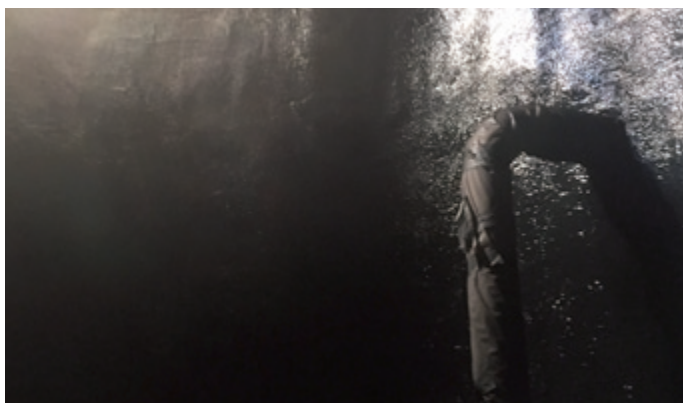
Heidelberg: Das Substrat-Lager einer Groß-Biogasanlage wies äußerst starke Betonschäden durch den chemischen Einfluss des Gärfutters auf. Der Untergrund musste dringend saniert werden, um die Funktion des Lagers zu gewährleisten und folgenschwere Leckagen vorzubeugen. Nun schützt unser Produkt PROGUARD CN-1M den Beton dauerhaft vor chemischen Angriffen.



Restaurierte Oberfläche

Fakt ist, hochwertiger Beton allein reicht nicht! Bei der Gasgewinnung bewirken Gärfutter, Biogas und Biomasse durch die mikrobiellen Zersetzungsprozesse und sauren Milieubedingungen eine extreme chemische Belastung für den Betonuntergrund. Einzig und allein eine geeignete Schutzbeschichtung kann fatalen Betonschäden vorbeugen.

Die Vorgrube der Biogasanlage zeigte fortgeschrittene Betonauswaschungen bis zur Stahlbewehrung, hervorgerufen durch biogene Säurekorrosion (BSK). Der Stahl war nun ebenfalls erhöhtem Korrosionsrisiko ausgesetzt, daher bestand dringend Handlungsbedarf.



Beschichtete Betonoberfläche

Technische Details

Projekt: Sanierung einer Beton-Vorgrube für Biogas-Gärfutter

Größe des Tanks: 5 m hoch, 4,5 m Durchmesser

Substrat: NawaRos, Gülle, Mist – pH-Wert 4-5

Beschichtungsprodukt: PROGUARD CN-1M

Applikation der Beschichtung:

K. H. Strohbeck GmbH & Co. KG, Kernen-Stetten



**Unser Partner für fachkundigen
Oberflächenschutz:**

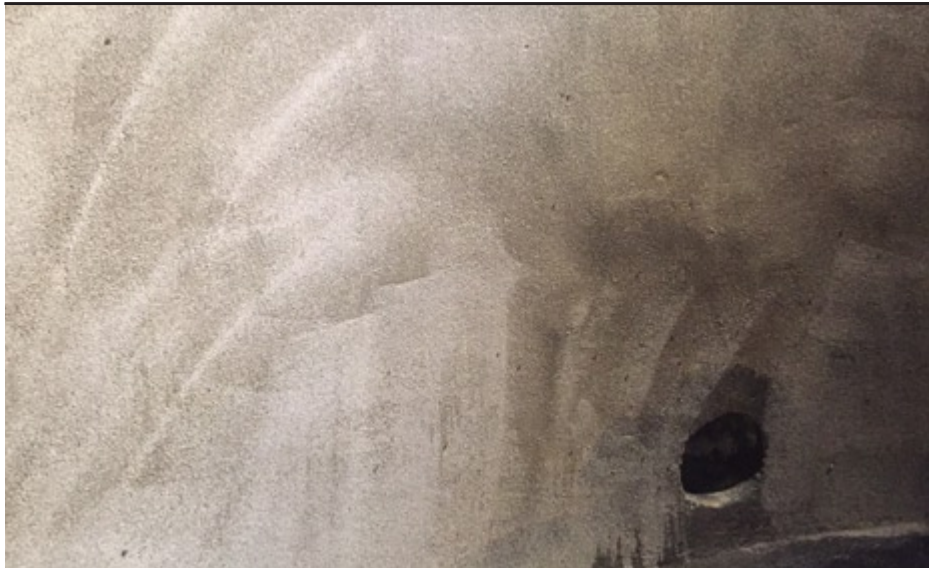
K. H. Strohbeck GmbH & Co. KG
Mercedesstraße 14
DE-71394 Kernen-Stetten
Tel.: +49 (0) 71 51 - 9 49 15 0
Email: info@k-strohbeck.de
Web: www.k-strohbeck.de

Kontakt Ceramic Polymer GmbH:

David Garcia Simao (Geschäftsführer)
+49-5223-96276-15 | dgs@ceramic-polymer.de
Jan Robert Schroeder (Vertrieb)
+49-5223-96276-16 | jrs@ceramic-polymer.de
Woldemar Haak (Vertrieb)
+49-5223-96276-13 | wha@ceramic-polymer.de

Unser Produkt:

- CP-Synthofloor Beta 8016
- Proguard CN-1M



Grundierte Wandfläche



Grundierte Wandfläche, mit Quarzsand abgestreut



Übergang Wand- und Bodenfläche, beschichtet



Beschichtete Wandfläche

Zunächst wurde die Oberfläche gestrahlt, um lose Betonteile zu entfernen. Die Vorgrube konnte nun mit einem handelsüblichen Betonmörtel rundum restauriert werden.

Anschließend wurden die Wände mit unserem Primer CP-SYNTOFLOOR BETA 8016 grundiert und mit Quarzsand abgestreut, um ein Verankerungsprofil für die Schutzbeschichtung zu schaffen.

Die Applikation des hochgradig chemikalienfesten Produkts PROGUARD CN-1M erfolgte per Airless-Spritzverfahren in einer einzigen Schicht mit einer Stärke von 600 µm. Dieser Arbeitsvorgang genügt, um eine zuverlässige Schutzfunktion gegen Chemikalieneinflüsse und Abrieberscheinungen zu erreichen.

Im weiteren Verlauf der komplexen Sanierung wurde nunmehr der Boden grundiert und ebenfalls mit Quarzsand versehen. Die Firma Strohbeck GmbH & Co. KG brachte in diesem Bereich die Beschichtung PROGUARD CN-1M mittels einer Gummirakel auf.

Suchen Sie resistente Beschichtungen zum Schutz vor Chemikalienangriff und Abrieb?

Wir bieten ideale Produktsysteme und zielorientierte Beratung!